



高效液冷 ● 安全储能

WALMATE TECH

储能液冷解决方案

迈泰技术



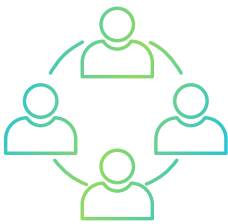


WALMATE迈泰技术

广东迈泰技术深耕热管理十余年，专业配套储能、电动汽车、人工智能等领域的热管理解决方案。持续钻研电池托盘、液冷板、储能箱体和散热器等核心结构件的开发与制造。

完备的一站式加工服务

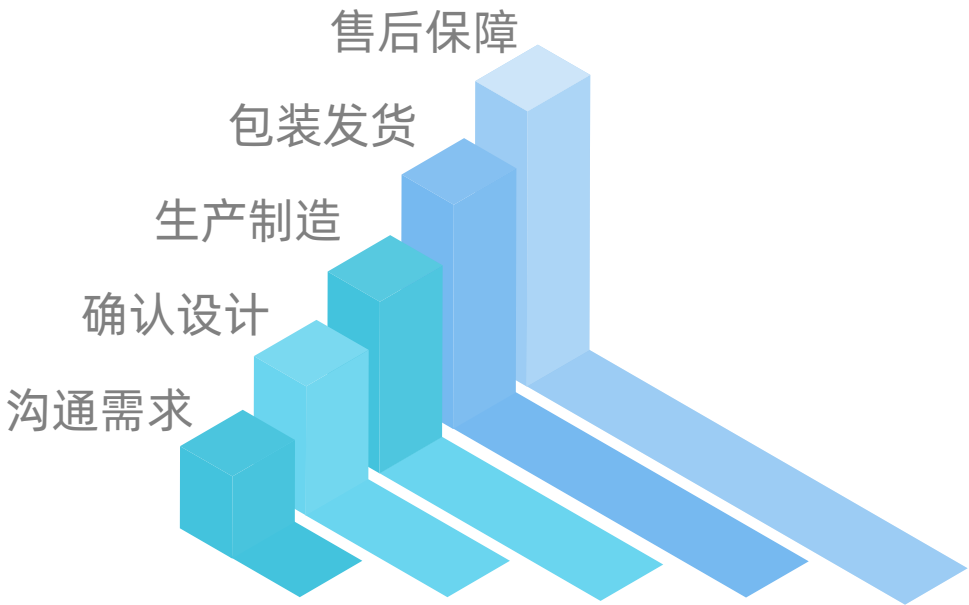
从热设计支持到原型制作再到生产，迈泰拥有专业的服务团队为您的项目量身定制最合适的加工方案。



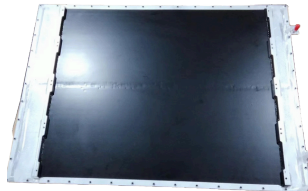

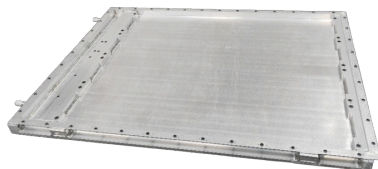
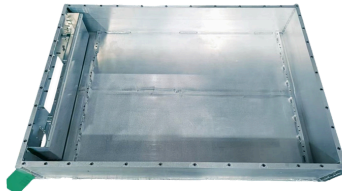
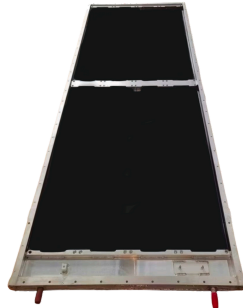
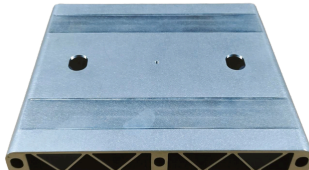
专业化团队

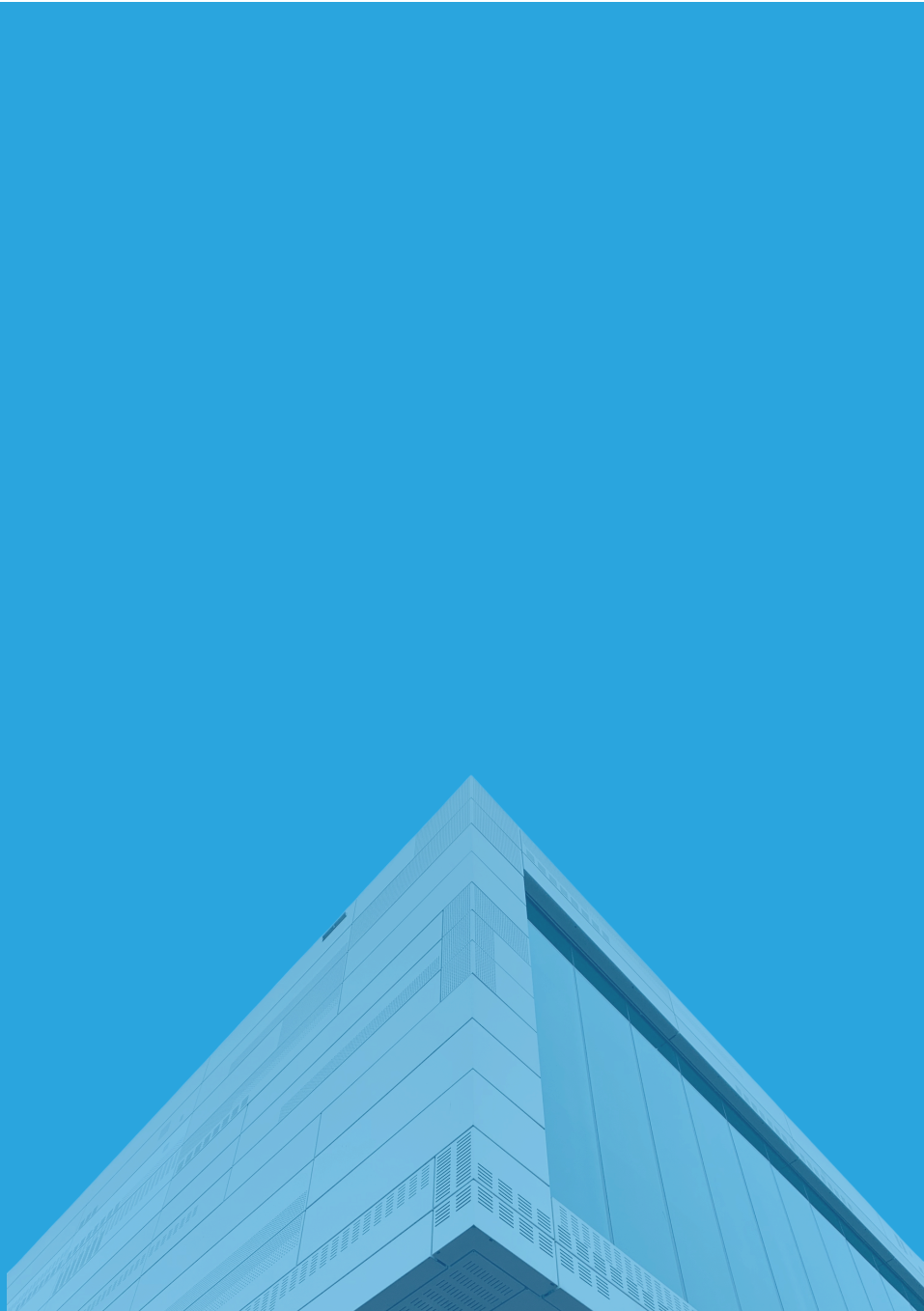


数字化制造



WALMATE 储能解决方案

产品信息						
应用场景	工商业储能				大储	314AH模组端板
电芯容量	314AH					
电芯数量	48S	52S			104S	
形态	平板式/法兰式（根据客户图纸定制）					



1P48S

工商业储能液冷板

电芯容量

314AH

电芯数量

48S

产品总长

1033mm

产品宽度

776mm

产品高度

10mm

模组安装孔间距

893.4mm

端板孔间距

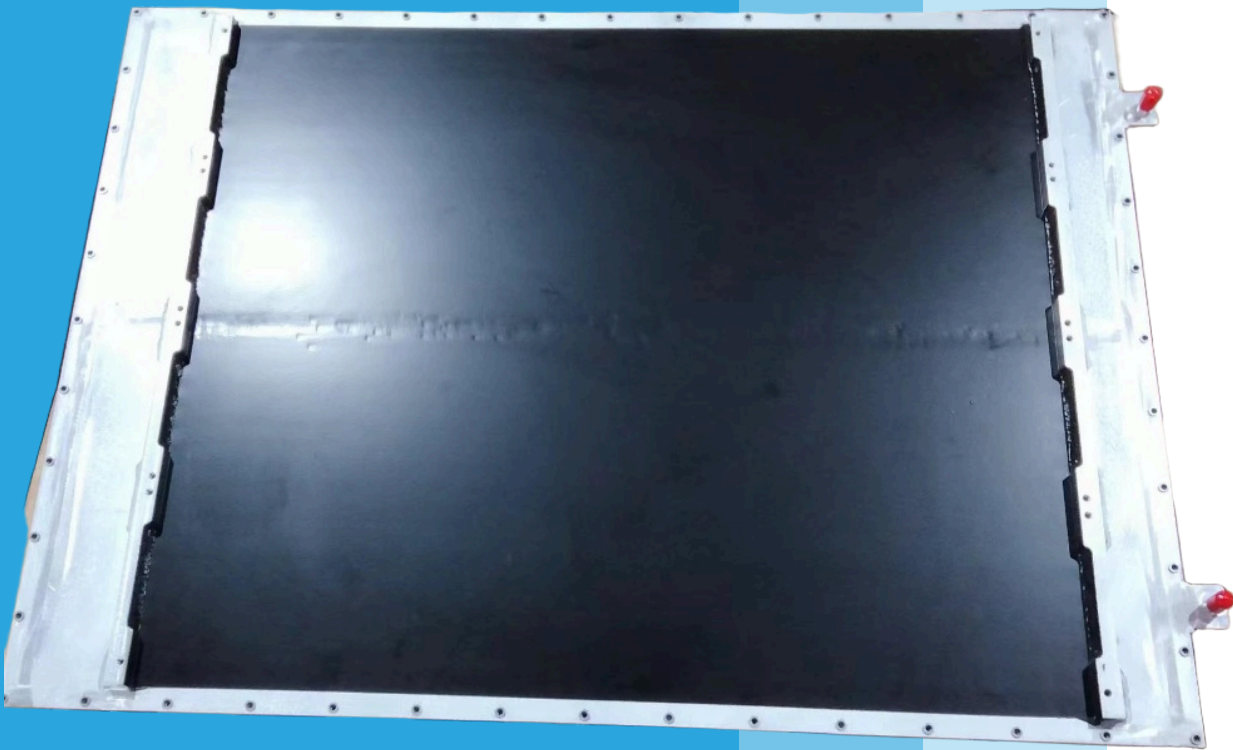
157mm

水口外径

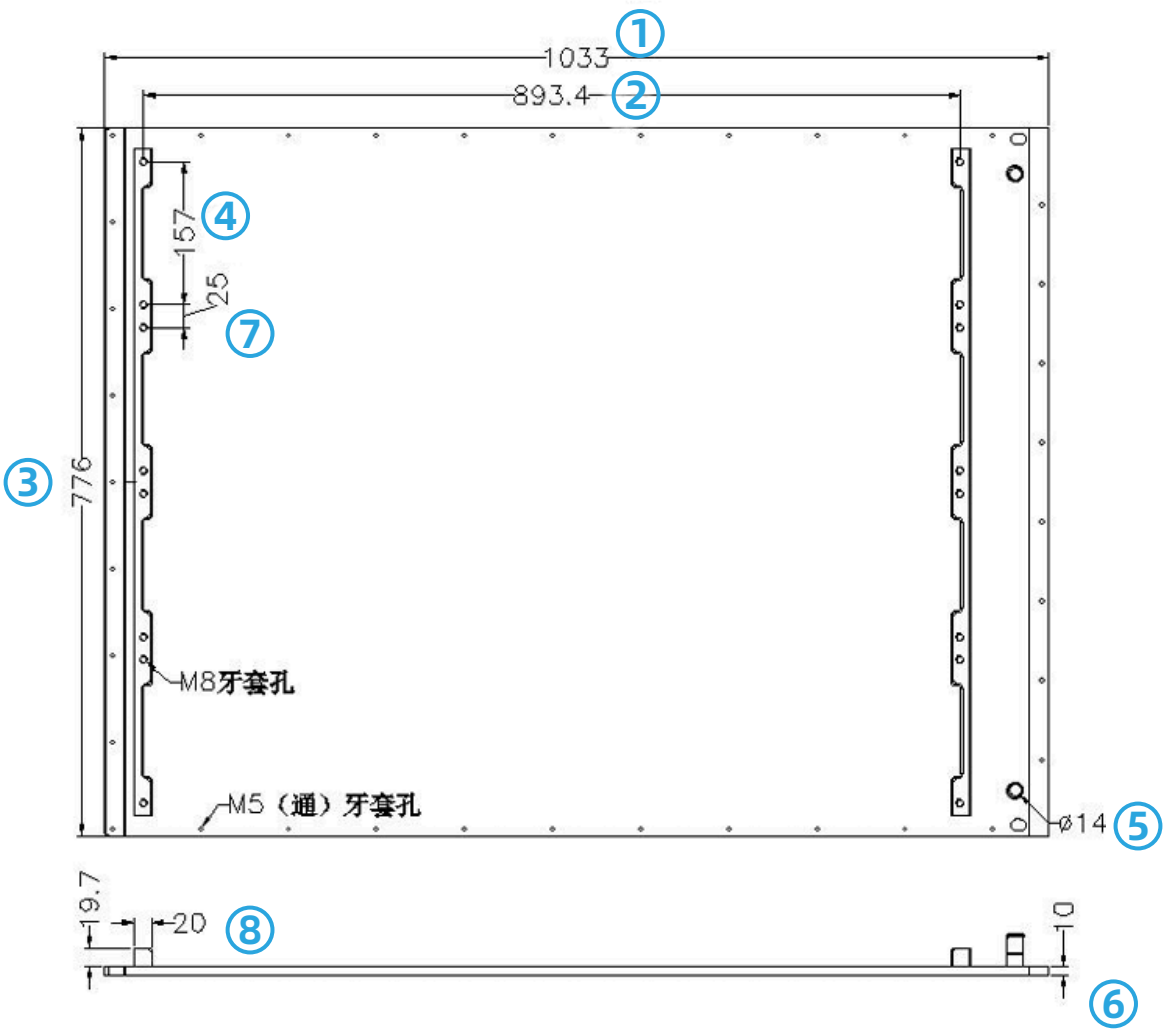
14mm

表面处理

喷砂、拉丝、喷漆、
阳极氧化、电镀
(可选)



尺寸说明



- ① 产品总长：1033mm (可根据设计图纸调整)
- ② 模组安装孔间距（长度方向）：893.4mm (尺寸可微调)
- ③ 产品宽度：776mm (尺寸暂不可调整)
- ④ 端板孔间距：157mm (尺寸可微调)
- ⑤ 水口外径：14mm (尺寸暂不可调整)
- ⑥ 产品高度：10mm (尺寸暂不可调整)
- ⑦ 模组安装孔间距（宽度方向）：25mm (尺寸暂不可调整)
- ⑧ 横梁宽度：20mm (尺寸暂不可调整)

1P52S

工商业储能液冷板

电芯容量

314AH

电芯数量

52S

产品总长

1138mm

产品宽度

790mm

产品高度

10mm

模组安装孔间距

966mm

端板孔间距

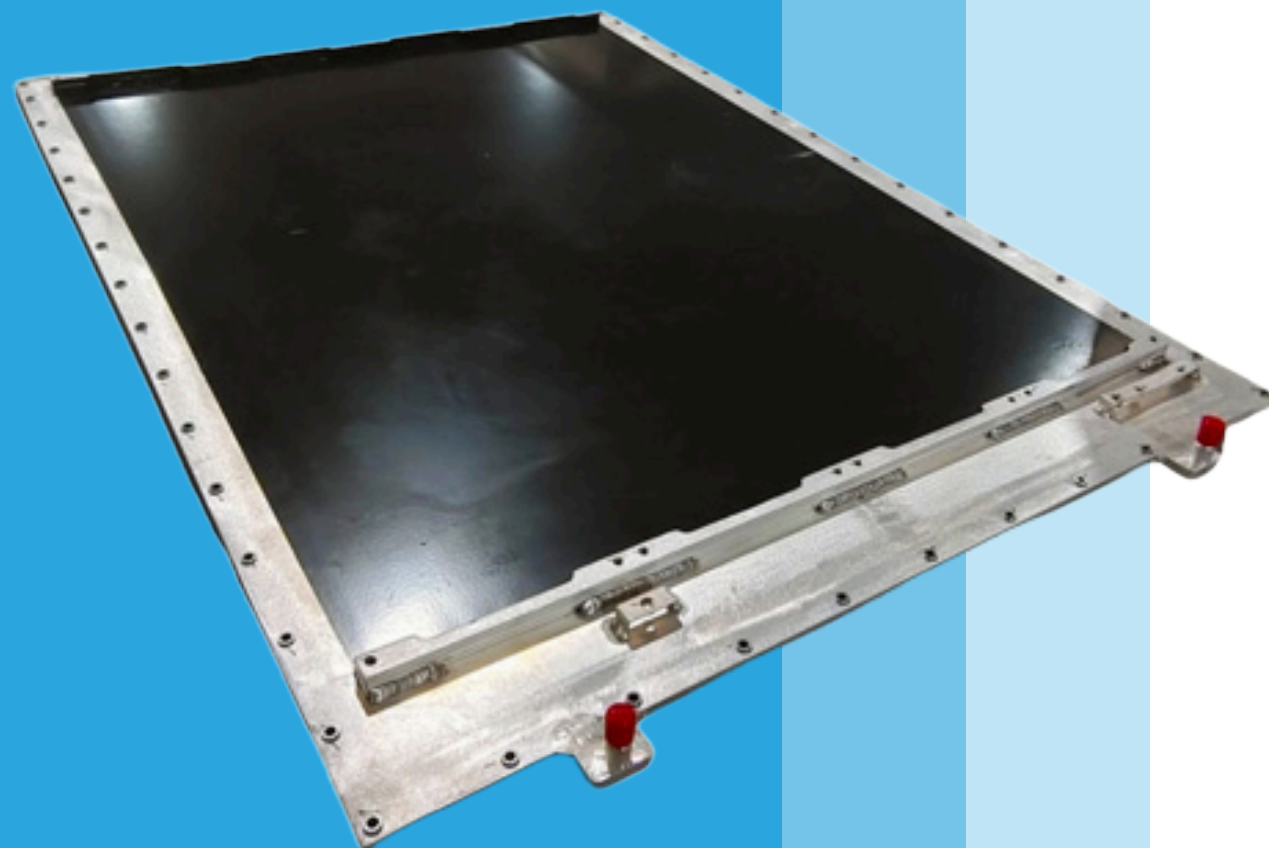
162mm

水口外径

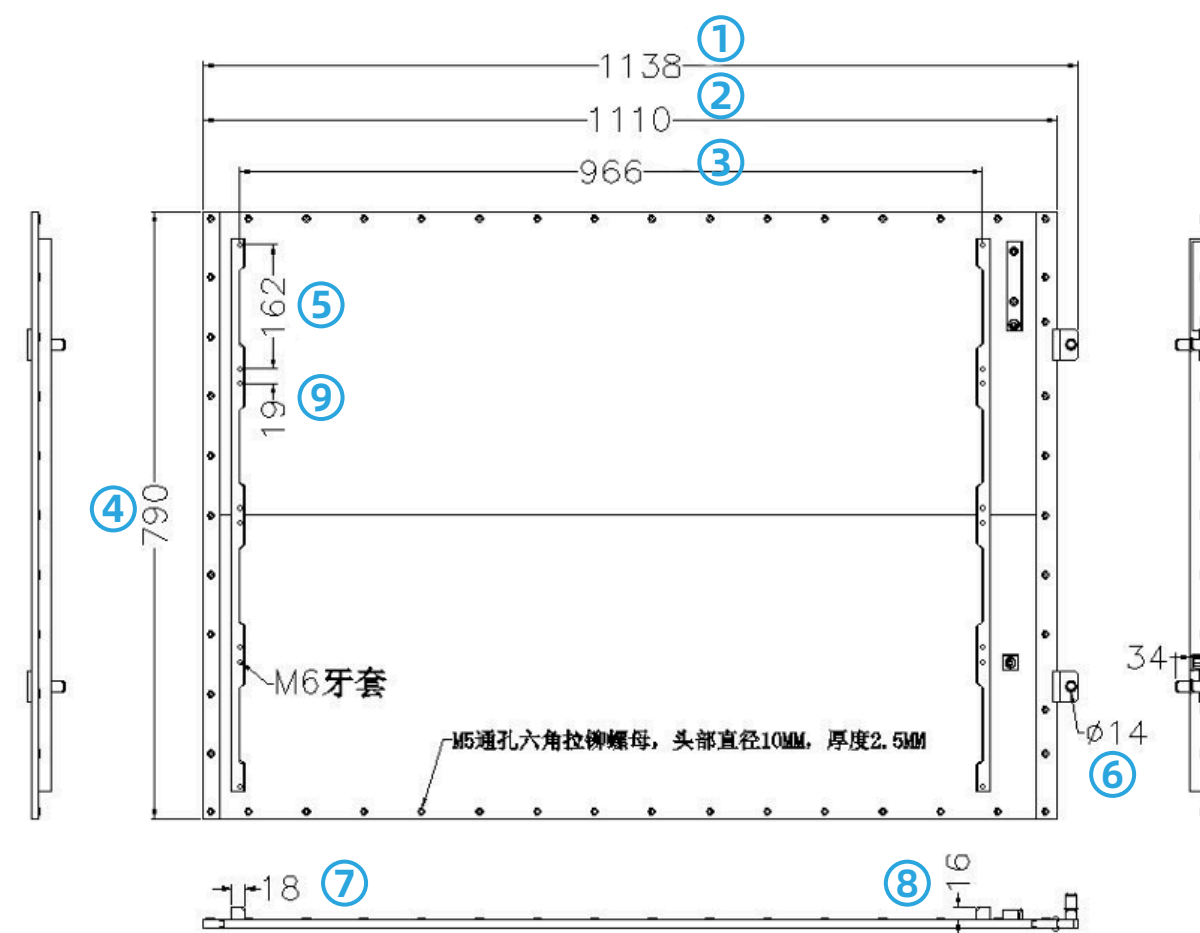
14mm

表面处理

喷砂、拉丝、喷漆、
阳极氧化、电镀
(可选)



尺寸说明



- ① 产品总长 (含水嘴) : 1138mm (可根据设计图纸调整)
- ② 产品总长 (不含水嘴) : 1100mm (可根据设计图纸调整)
- ③ 模组安装孔间距 (长度方向) : 966mm (尺寸可微调)
- ④ 产品宽度: 790mm (尺寸暂不可调整)
- ⑤ 端板孔间距: 162mm (尺寸可微调)
- ⑥ 水口外径: 14mm (尺寸暂不可调整)
- ⑦ 横梁宽度: 18mm (尺寸暂不可调整)
- ⑧ 横梁高度: 16mm (尺寸暂不可调整)
- ⑨ 模组安装孔间距 (宽度方向) : 19mm (尺寸暂不可调整)

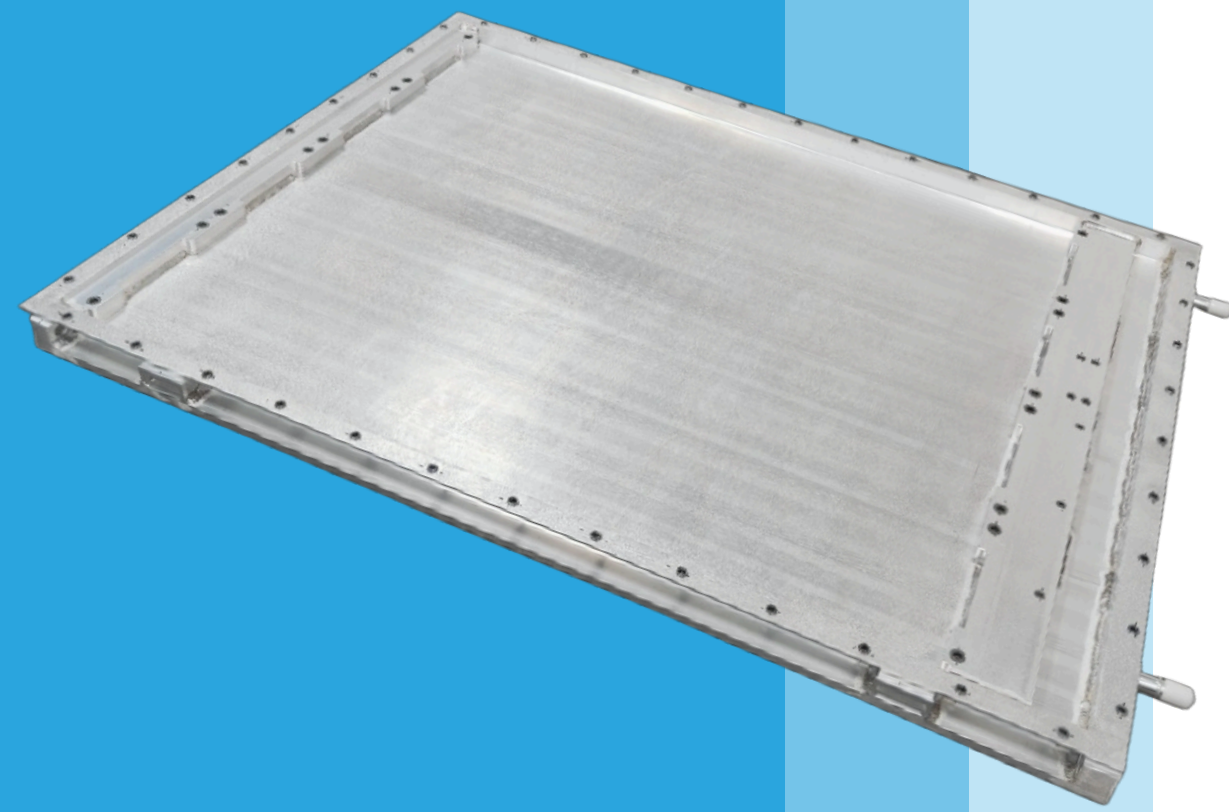
1P52S

工商业储能液冷板

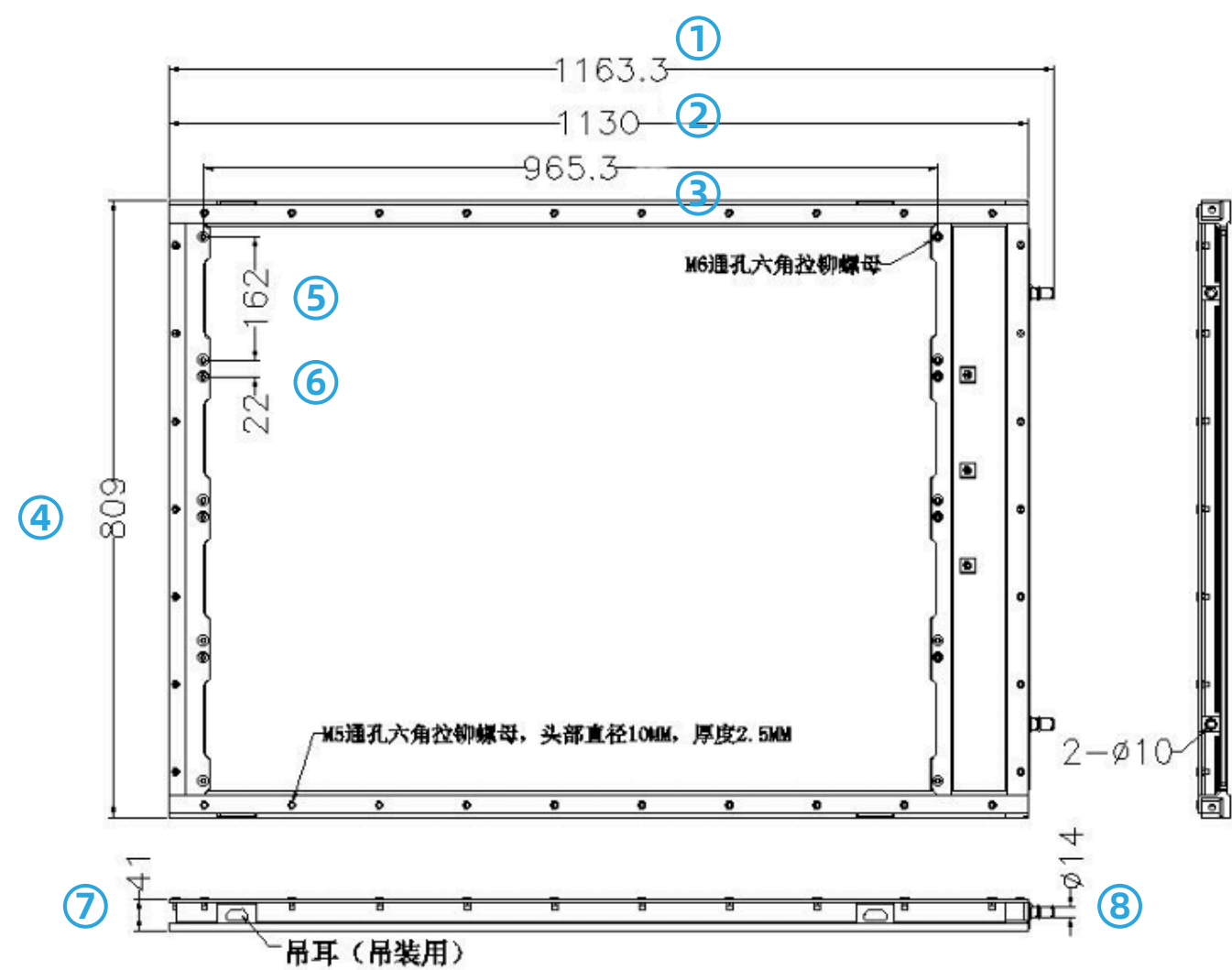
电芯容量	电芯数量	产品总长
314AH	52S	1163.3mm
产品宽度	产品高度	模组安装孔间距
809mm	41mm	965.3mm
端板孔间距	水口外径	
162mm	14mm	

表面处理

喷砂、拉丝、喷漆、
阳极氧化、电镀
(可选)



尺寸说明



- ① 产品总长 (含水嘴) : 1163.3mm (可根据设计图纸调整)
- ② 产品总长 (不含水嘴) : 1130mm (可根据设计图纸调整)
- ③ 模组安装孔间距 (长度方向) : 965.3mm (尺寸可微调)
- ④ 产品宽度: 809mm (尺寸暂不可调整)
- ⑤ 端板孔间距: 162mm (尺寸可微调)
- ⑥ 模组安装孔间距 (宽度方向) : 22mm (尺寸暂不可调整)
- ⑦ 产品高度: 41mm (尺寸暂不可调整)
- ⑧ 水口外径: 14mm (尺寸暂不可调整)

1P104S

大储专用液冷板

电芯容量

314AH

电芯数量

104S

产品总长

2192.5mm

产品宽度

790mm

产品高度

41mm

模组安装孔间距

977.1mm

端板孔间距

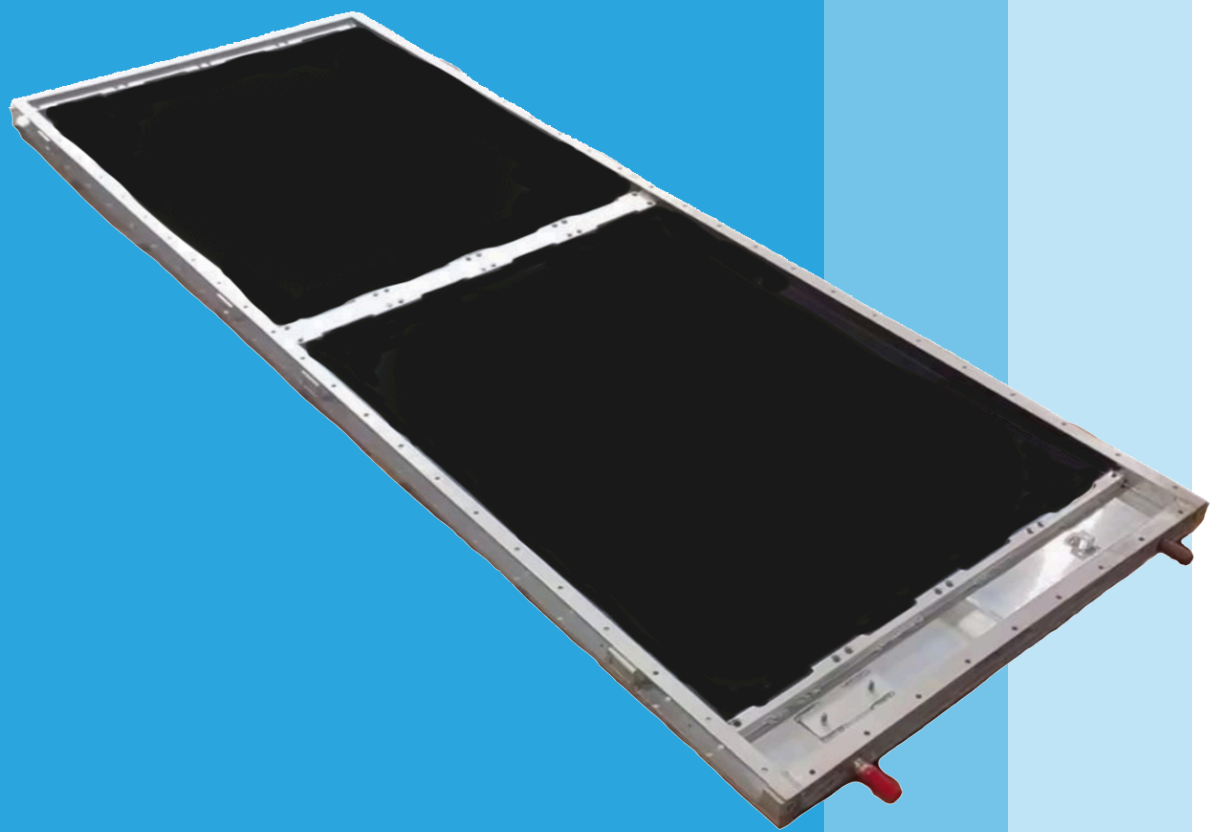
159mm

水口外径

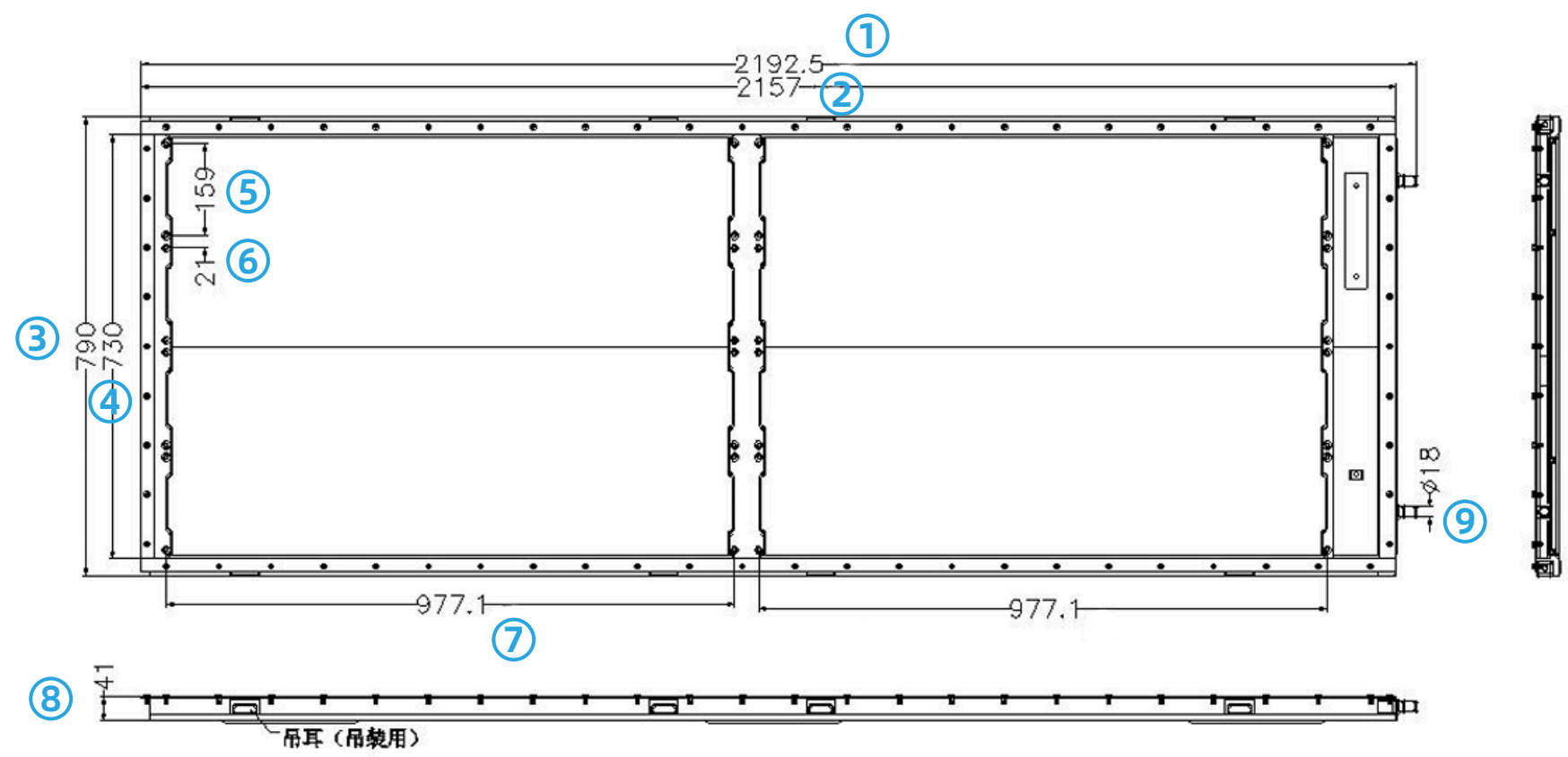
18mm

表面处理

喷砂、拉丝、喷漆、
阳极氧化、电镀
(可选)



尺寸说明



- ① 产品总长 (含水嘴) : 2192.5mm (可根据设计图纸调整)
- ② 产品总长 (不含水嘴) : 2157mm (可根据设计图纸调整)
- ③ 产品外宽: 790mm (尺寸暂不可调整)
- ④ 产品内宽: 730mm (尺寸暂不可调整)
- ⑤ 端板孔间距: 159mm (尺寸可微调)
- ⑥ 模组安装孔间距 (宽度方向) : 21mm (尺寸暂不可调整)
- ⑦ 模组安装孔间距 (长度方向) : 977.1mm (尺寸可微调)
- ⑧ 产品高度: 41mm (尺寸暂不可调整)
- ⑨ 水口外径: 18mm (尺寸暂不可调整)

1P52S

工商业储能浸没式液冷箱

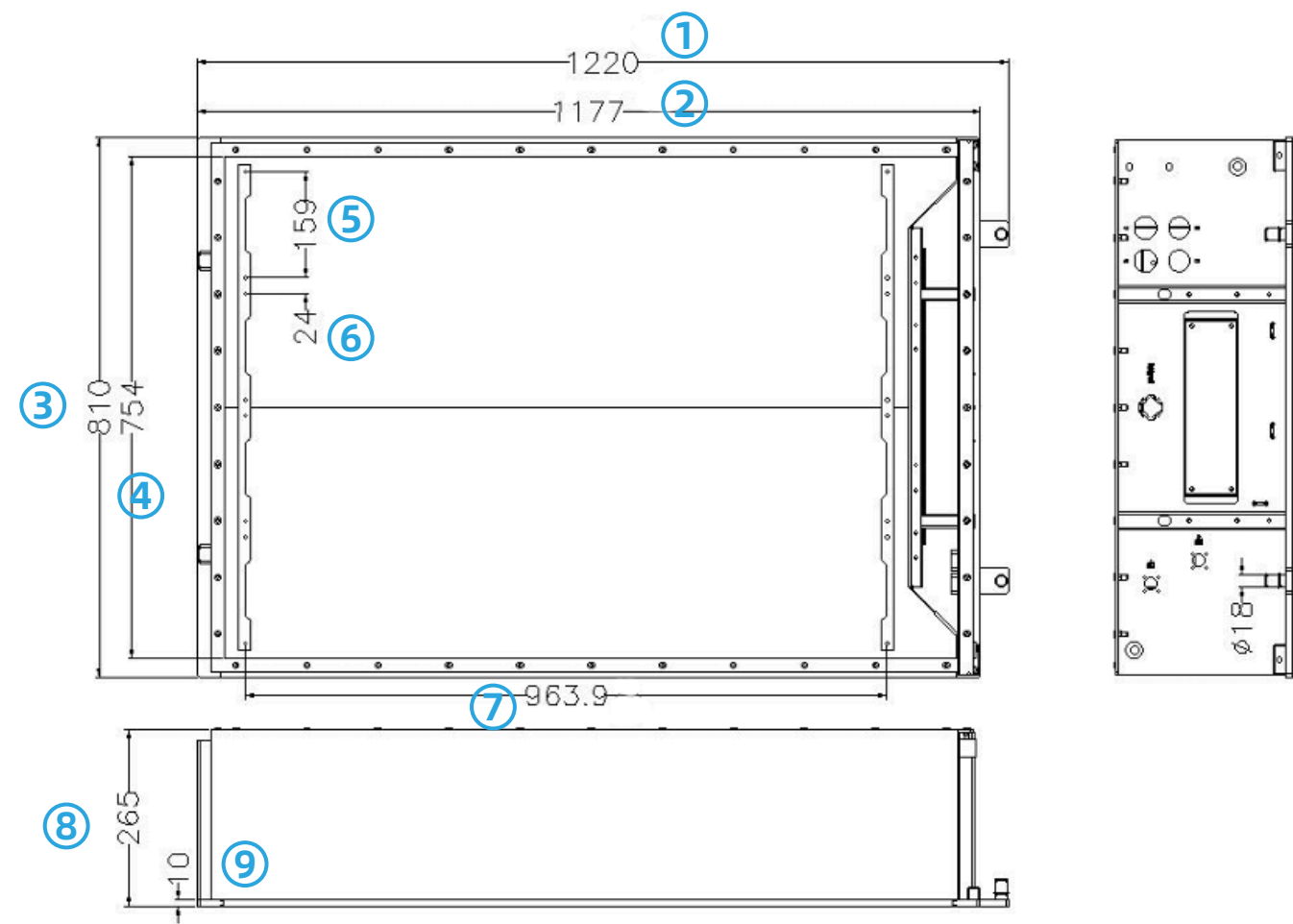
电芯容量	电芯数量	产品总长
314AH	52S	1220mm
产品宽度	产品高度	模组安装孔间距
810mm	265mm	963.9mm
端板孔间距	水口外径	
159mm	18mm	

表面处理

喷砂、拉丝、喷漆、
阳极氧化、电镀
(可选)



尺寸说明



- ① 产品总长 (含水嘴) : 1220mm (可根据设计图纸调整)
- ② 产品总长 (不含水嘴) : 1177mm (可根据设计图纸调整)
- ③ 产品外宽: 810mm (尺寸暂不可调整)
- ④ 产品内宽: 754mm (尺寸暂不可调整)
- ⑤ 端板孔间距: 159mm (尺寸可微调)
- ⑥ 模组安装孔间距 (宽度方向) : 24mm (尺寸暂不可调整)
- ⑦ 模组安装孔间距 (长度方向) : 963.9mm (尺寸可微调)
- ⑧ 产品高度: 265mm (尺寸暂不可调整)
- ⑨ 底板厚度: 10mm (尺寸暂不可调整)

314AH

104S专用端板模组

端板A

端板长度	端板宽度
175mm	20mm

端板B

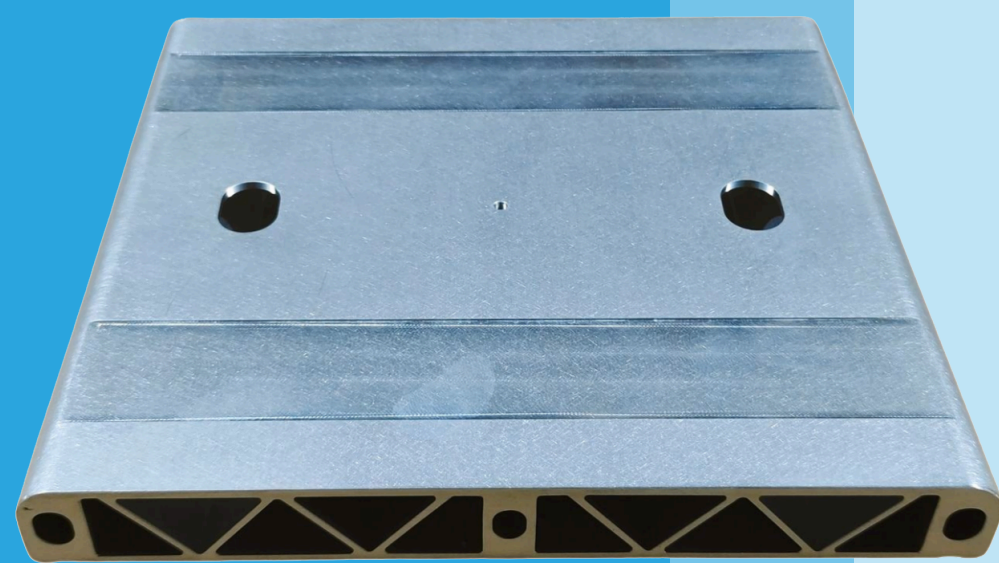
端板长度	端板宽度
175mm	16mm

端板C

端板长度	端板宽度
350mm	20mm

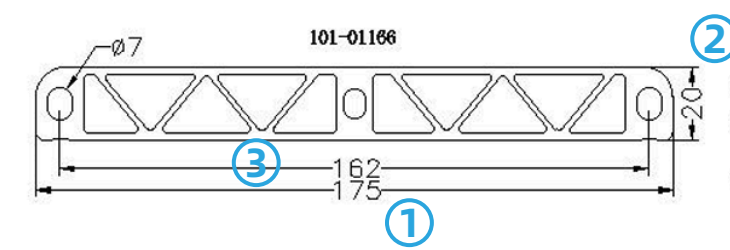
表面处理

喷砂、拉丝、喷漆、
阳极氧化、电镀
(可选)

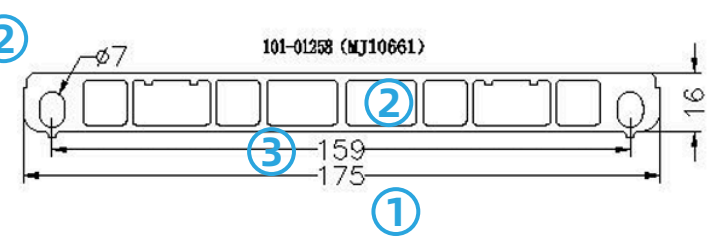


尺寸说明

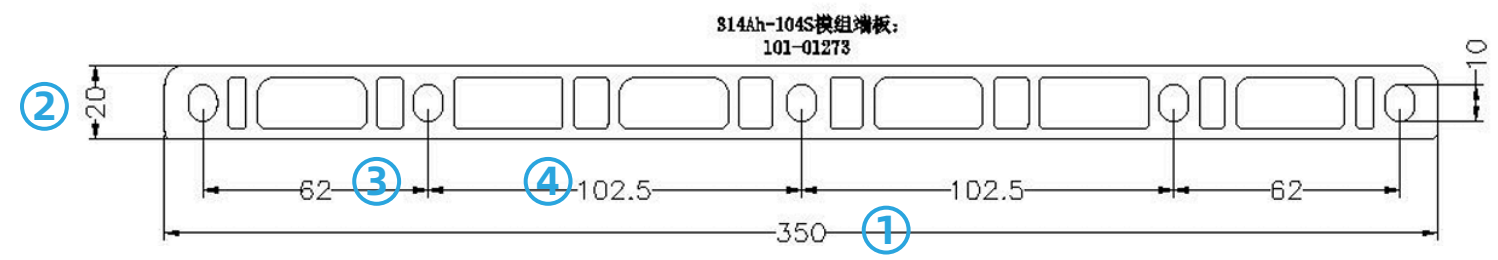
端板A



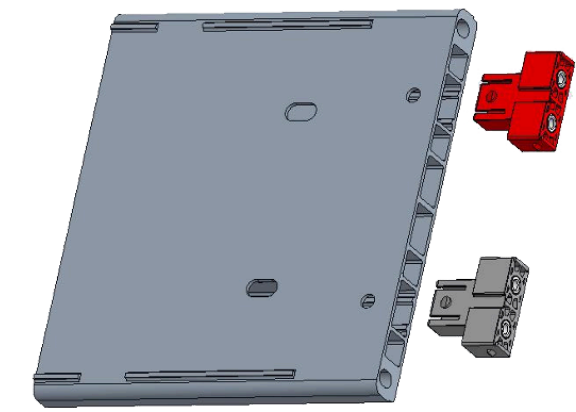
端板B



端板C



- ① 产品长度
- ② 产品宽度
- ③ 腰孔距
- ④ 腰孔距



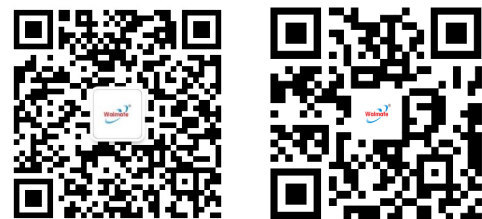
迈泰技术

全球专业的一站式散热零部件制造商

IATF 16949、ISO 14001、ISO 9001认证企业

广东省东莞市横沥镇崇德路135号

www.walmate.com



电话: +86 159-1073-4527

邮箱: zhaoyl@walmate-cn.com

